

ZUSAMMEN WACHSEN.

Der Logica Karriere-Guide





... weil Vordenker
erst nachdenken

Ich werde oft gefragt, was unsere Arbeit bei Logica ausmacht. Die Antwort fällt mir leicht: **Logica bietet beste Bedingungen, um Ideen zu entwickeln und sie umzusetzen!** Bei uns arbeiten starke Persönlichkeiten, die mit Herz bei der Sache sind. Die den Mut haben, gemeinsam neue Wege zu beschreiten und immer einen Schritt weiter zu gehen. Tatkräftige Menschen mit Visionen, die ein Ziel vor Augen haben und den Blick über den Tellerrand nicht scheuen. Logica gibt ihren Ideen Raum. Das ermöglicht es ihnen, im Team über sich hinaus zu wachsen und die Zukunft unserer Kunden ebenso aktiv zu gestalten wie die eigene.

Denn unsere Kunden sind das Wesentliche für uns. Sie zu Spitzenpositionen in ihren Märkten zu führen, ist unser täglicher Antrieb. Damit das gelingt, setzen wir alles daran, ihre Bedürfnisse zu verstehen und langfristige Beziehungen aufzubauen. Grundvoraussetzung dafür ist, dass wir bei fast allen Kunden vor Ort präsent sind.

Unser Erfolg hängt meiner Meinung nach vor allem davon ab, ob die Zusammenarbeit stimmt – sowohl mit dem Kunden als auch im Team. Einzelkämpfer sind bei uns fehl am Platz. Wir sind stolz darauf, dass unsere tägliche Arbeit von gegenseitigem Respekt und von Wertschätzung geprägt ist. Und das grenzübergreifend, denn bei Logica zu arbeiten heißt, Teil eines weltweiten Netzwerks von Experten zu sein.

Welche Chancen und Perspektiven unser Unternehmen jedem Einzelnen bietet, habe ich als CEO von Logica in Deutschland selbst erfahren. Für mich zählen **Engagement, Kompetenz und Verlässlichkeit**. Gilt das auch für Sie? Dann freue ich mich darauf, Sie bei uns zu begrüßen!

Ihr

Torsten Straß

CEO von Logica in Deutschland

Zusammen machen wir den Unterschied

LOGICA, DAS SIND 41.000 MENSCHEN WELTWEIT, DAVON ALLEIN IN DEUTSCHLAND RUND 2.000. HIER SIND WIR IN ZWÖLF VERSCHIEDENEN STÄDTEN MIT LOKATIONEN VERTRETEN UND ARBEITEN MEIST FÜR KUNDEN IN DER NÄHE.

Mitarbeiter bei Logica zu sein heißt, einem weltweiten Netzwerk anzugehören. Viele unserer Teams sind international aufgestellt. Experten auf der ganzen Welt und aus verschiedensten Bereichen arbeiten dabei Hand in Hand und verfolgen ein gemeinsames Ziel: Die besten Lösungen für unsere Kunden zu finden und erfolgreich umzusetzen.

Unseren Kunden können wir so zum Beispiel ausgereifte Outsourcing Services anbieten. Unser Onshore-Angebot verknüpfen wir mit Near- und Offshore-Lösungen wie Application und Infrastructure Management, Managed Test Services sowie Business Process Outsourcing – erst durch unsere starke lokale Präsenz wird all dies überhaupt möglich.

.....
Logica hat zwanzig Jahre Erfahrung im Bereich Outsourcing.
.....

Weil keiner genau das kann, was Sie können

SIE SIND EINZIGARTIG. GENAU WIE IHRE KENNNTNISSE, IHRE STÄRKEN UND INTERESSEN. LOGICA BIETET IHNEN EINE VIELZAHL VON MÖGLICHKEITEN, SICH EINZUBRINGEN UND WEITERZUENTWICKELN. MIT SICHERHEIT FINDEN SIE BEI UNS GENAU DEN TECHNOLOGISCHEN SCHWERPUNKT, DER IHREN PERSÖNLICHEN FÄHIGKEITEN ENTSPRICHT.

- Application Management
- Business Intelligence
- Business Process Outsourcing
- Custom Enterprise Solutions
- Enterprise Content Management
- Improving Quality
- Infrastructure Management
- Microsoft
- Project Management
- SAP
- Security

.....
Top Ten IT-Beratungs- und Systemintegrationsunternehmen
.....

.....
Führende Business Innovation/Transformation Partner (Lünendonk 2011)
.....

Die Folge gegenseitigen Verstehens: Erfolge

NUR WER GUT ZUHÖRT UND DIE RICHTIGEN FRAGEN STELLT, KANN PASSENDE ANTWORTEN GEBEN. DAS GELINGT UNS AUSGEZEICHNET – FINDEN DIE, DIE ES WISSEN MÜSSEN: UNSERE KUNDEN.

1&1

A
Allianz AG,
ArcelorMittal,
AXA

B
BMW AG,
Boehringer Ingelheim,
Bundesanstalt für
Wasserbau,
Bundesministerium der
Finanzen (ZIVIT),
Bundesministerium des Innern,
Bundeswehr

C
Commerzbank AG

D
Dänisches Bettenlager,
Daimler AG,
DAK Deutsche Angestellten-
Krankenkasse,
Deutsche Lufthansa AG,
Deutsche Post DHL,
Deutsche Telekom

E
Ebase,
EnBW Energie Baden-
Württemberg AG,
ESA

F
Ford-Werke GmbH,
Freistaat Bayern,
FRoSTA

G
Gebr. Heinemann KG,
Gothaer

I | J
IBM,
ista Deutschland GmbH,
John Deere Werke
Mannheim

K
Kloska-Group,
Krombacher

L
Landesamt für Natur,
Umwelt und
Verbraucherschutz
Nordrhein-Westfalen,
Landeshauptstadt
München,
LBS IT,
Lotus Cars

M
MERCK Konzern

N
NATO,
neckermann.de

O
Otto (GmbH & Co.KG)

R
Radeberger,
Roche Diagnostics,
RWE

S | T
Sal. Oppenheim,
Shell,
Sony Ericsson,
SPARDA-
Datenverarbeitung eG,
Stadtwerke Bonn,
Stiftung Warentest,
SWB AG,
ThyssenKrupp

U | V
Unilever,
UNIVEG Deutschland GmbH,
Vattenfall,
Volkswagen Konzern

Die fünf größten
überregionalen Energie-
anbieter zählen zu
unseren Kunden.

Weltweit arbeiten 40
der Top-50-Banken mit
Logica zusammen.

90 Prozent der DAX-
Unternehmen vertrauen
auf Logica.



Logica bietet mir ein ideales Umfeld, um meine Spezialisierung im Bereich „Wissensmanagement“ weiter voranzutreiben. Besonders wertvolle Erfahrungen habe ich zum Beispiel als Wissensmanager in der Testphase einer Bankintegration gesammelt. Die Möglichkeit, mich selbst für Projekte zu bewerben und diese auswählen zu können, schätze ich sehr.

Logica bietet mir den Raum, meine Projekterfahrung in generische Methoden und Beratungsangebote zu überführen. Als

Redner auf Konferenzen und als Teilnehmer zahlreicher Schulungen tausche ich mich mit anderen Experten aus. Meine Ideen konnte ich auch in einem „Innovation Camp“ ausarbeiten – das ist ein internes Programm von Logica, bei dem man eine Innovation mehrere Tage lang gemeinsam im Team weiterentwickelt. Auch im normalen Arbeitsalltag kann ich eigene Ideen einbringen. Zusammen mit dem Top-Management entwerfe ich zum Beispiel Konzepte für das Logica Wissensmanagement.

Diese Beispiele zeigen, dass es bei Logica keine festen und vorgeschriebenen Pfade gibt. Stattdessen kann man frei aus einer Vielzahl hervorragender Möglichkeiten schöpfen. Besonders für Menschen mit Eigeninitiative und Visionen bietet Logica spannende Entwicklungsmöglichkeiten.

Mirko Schur / Consultant



Nach meiner Promotion in Informatik und einem Studium der Wirtschaftswissenschaften stand für mich fest: Ich will einen Job, der mich mit komplexen Problemstellungen in einem wechselnden Umfeld täglich neu herausfordert. So kam ich 2006 zu Logica und habe definitiv gefunden, was ich gesucht habe.

Ich habe inzwischen in zahlreichen Projekten in den Branchen Telekommunikation sowie Transport und Logistik gearbeitet. Meine Tätigkeiten reichten von der Business-Analyse über die Software-Modellierung bis hin zu Prozessoptimierungen – entsprechend meines persönlichen Werdegangs von der Software-Entwicklung hin zum Business Consulting.

Die Möglichkeiten zur persönlichen Weiterentwicklung waren einer der Gründe, mich für Logica zu entscheiden. Besonders spannend finde ich, dass ich selbst als Mentorin und Coach andere Kolleginnen und Kollegen in ihrem Fortkommen unterstützen kann. 2009 wurde mein Sohn geboren. Nach meiner Elternzeit arbeite ich mit leicht reduzierter Stundenzahl und kann so meine Vorstellung von der Vereinbarkeit von Familie und Beruf realisieren.

Dr. Kerstin Menne / Managing Consultant

Wachsen Sie über sich selbst hinaus

DER BEDEUTENDSTE ERFOLGSFAKTOR EINES UNTERNEHMENS SIND DIE MENSCHEN, DIE DORT ARBEITEN. WIR WOLLEN, DASS SIE WEITERKOMMEN. UND HABEN IDEEN, MIT DENEN DAS FUNKTIONIERT.

MENTORING: VON ERFAHRENEN KOLLEGEN LERNEN

Damit Sie sich schnell bei uns einleben, steht Ihnen ein erfahrener Mentor zur Seite.

PERFORMANCE MANAGEMENT SYSTEM: STRUKTURIERTE KARRIEREPLANUNG

Ihre Leistungen werden objektiv und vergleichbar bewertet, und Sie erhalten konstruktives Feedback – die Basis für Ihre persönlichen Zielvereinbarungen und Entwicklungspläne.

COACHING: IHR POTENZIAL ERKENNEN UND AUSBAUEN

Erfahrene Kollegen identifizieren gemeinsam mit Ihnen Ihr Entwicklungspotenzial und unterstützen Sie dabei, es zu nutzen.

PUMA: PROJEKTE PROFESSIONELL LEITEN

Sie lernen, Risiken zu erkennen und einzuschätzen, Ihr Team zu führen, Konflikte zu bewältigen, Projekte termin- und budgetgerecht abzuschließen und Nachfolgeaufträge zu generieren.

STEP2UM: AUF FÜHRUNGS-AUFGABEN VORBEREITEN

Mitarbeiter führen will gelernt sein: In Workshops bereiten wir Sie darauf vor, vermitteln Ihnen die Grundlagen der Vertriebsmethodik, des Arbeits- und Vertragsrechts sowie interner Prozesse wie Reporting und Controlling.



LOGICA IST EINE „FAIR COMPANY“

Das Portal [karriere.de](https://www.karriere.de) hat Logica das Gütesiegel „Fair Company“ verliehen. Praktikanten und Absolventen werden fair behandelt – das ist uns wichtig!

Zusammenarbeiten – statt nur zusammen arbeiten

BEI LOGICA ARBEITEN HEISST,...

...MIT PARTNERN UND KUNDEN DIE BESTEN ERGEBNISSE ZU ERZIELEN.

Wir lernen nie aus und wollen unser Wissen stets up to date halten. Durch den Austausch im Team mit hochqualifizierten Kollegen werden wir Tag für Tag noch ein Stückchen besser.

...IN EINEM FAIREN UND RESPEKTVOLLEN UMFELD ZU ARBEITEN.

Wir richten unsere (Zusammen-)Arbeit an unseren Unternehmenswerten aus: committed – innovative – open.

...SICH WEITERZUENTWICKELN.

Bei uns gibt es zahlreiche Möglichkeiten, sich fachlich weiterzubilden und persönlich zu entwickeln. Zum Beispiel bietet Logica die Chance, zwischen Fach- und Führungslaufbahn zu wechseln.

...VON FLACHEN HIERARCHIEN ZU PROFITIEREN.

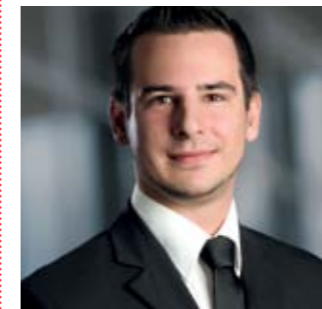
Unser Management ist vor Ort und hat ein offenes Ohr für Anliegen und Ideen.

...AM UNTERNEHMENSERFOLG BETEILIGT ZU WERDEN.

Leistung lohnt sich. Bei uns heißt es: Danke, du hast es verdient! Das zeigt sich auch in flexiblen Gehaltsmodellen und Bonuszahlungen.

...TEIL EINES INTERNATIONALEN NETZWERKS ZU SEIN.

Weltweit arbeiten rund 41.000 Menschen für Logica. Werden Sie Teil unseres Netzwerks, in dem brillante Zusammenarbeit alltäglich ist!



Nach knapp sieben Jahren als IT-Berater im mittelständischen Kundenbereich und einem berufsbegleitenden Studium zum Wirtschaftsinformatiker, wollte ich was Neues sehen, neue Wege beschreiten.

Die BI-Masterclass von Logica bot mir beste Möglichkeiten. Dabei handelt es sich um eine neunwöchige Ausbildung, die sich unter anderem mit den unterschiedlichen BI-Themen wie Reporting, Data-Warehouse und Extract, Transform, Load (ETL) befasst. Des Weiteren erhält der Junior einen Einblick in die Welt des Beraters und wird mit Hilfe von Kollegen und Schulungen auf den Alltag vorbereitet – trotz meiner langjährigen Erfahrung habe auch ich noch davon profitiert. In dieser Zeit wurden wir von Logica „an die Hand genommen“, und ich fühlte mich rundum willkommen. So habe ich den Eindruck gewonnen, an der richtigen Stelle angekommen zu sein. Nach der Masterclass konnte ich meine neu erlernten Fähigkeiten direkt in einem Projekt bei einem der größten Telekommunikationsunternehmen unter Beweis stellen. Die Abteilung, in der ich arbeite, ist die Schnittstelle zwischen den Quellsystemen und dem Data-Warehouse, auf das die Reporting-Tools zugreifen, um Daten in Informationen umzuwandeln. Dort kümmere ich mich um die Erstellung von Konzepten für die Anforderungen an die Entwickler. **Für mich war die BI-Masterclass der richtige Schritt in die richtige Richtung.** Sie bietet einen perfekten Einstieg in das Thema BI und in den Berateralltag.

Dawid Veltzé / Associate Consultant Business Intelligence

STELLEN SIE DIE WEICHEN FÜR IHRE ZUKUNFT.

Sind Sie

- Auszubildende/r
- Berufseinsteiger/in oder
- (Young) Professional?

Dann sollten wir uns unterhalten!

